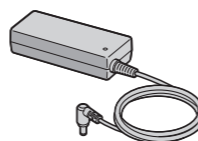


Quick Start Guide

Let's get started

1 Check supplied items

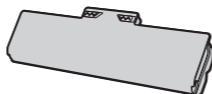
AC adapter



Power cord



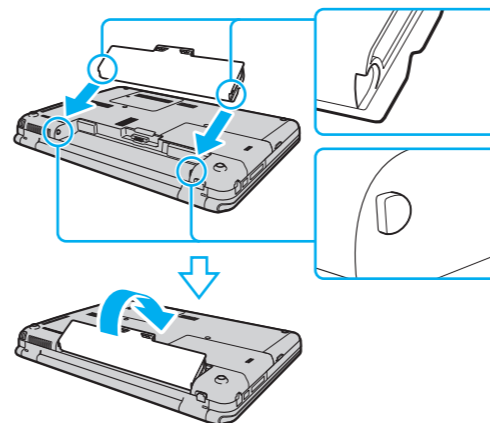
Battery pack



The illustrations in this document may appear different from your model, depending on the country or area of your purchase.

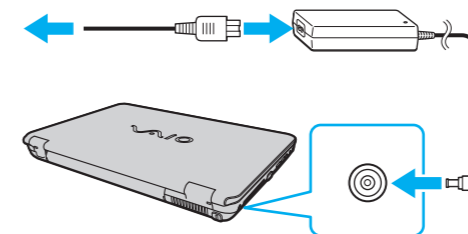
2 Install battery pack

- Slide the battery **LOCK** switch inward.
- Slide the battery pack diagonally into the battery compartment.
- Push the battery pack down into the compartment.
- Slide the battery **LOCK** switch outward to secure the battery pack.



3 Connect AC adapter

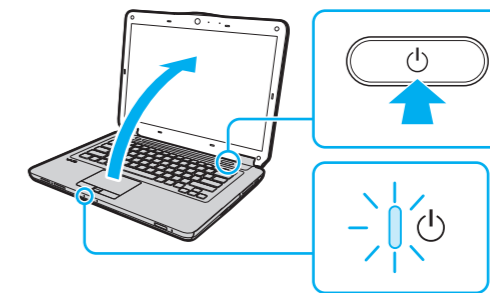
Plug the power cord into the AC adapter and an AC outlet, and then plug the AC adapter cable into your computer.



Be sure to connect the AC adapter to your computer when using it for the first few times to ensure the battery becomes fully charged.

4 Power on

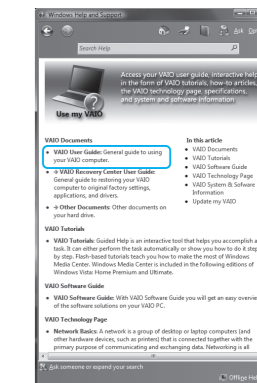
- Lift the LCD screen lid.
- Press the power button until the power indicator light turns on.



When you start up your computer for the first time, it will take longer than on successive boots. Be sure not to turn off the computer before the setup window appears.

5 Locate User Guide

- Click **Start** > **Help and Support**.
- Click **Use my VAIO**.
- Click **VAIO User Guide**.



Help and Support is easy to access, and provides important documents and helpful support resources such as setup tools, tutorials, and FAQs.

VGN-CS200 Series



VAIO Support Homepage
<http://esupport.sony.com/EN/VAIO/> (USA)
<http://www.sony.ca/support/> (Canada)
<http://esupport.sony.com/LA/> (Latin American area)
<http://esupport.sony.com/BR/> (Brazil)



What to do next

Update your computer

Download and install the latest updates regularly by using the preinstalled software applications, such as **Windows Update** and **VAIO Update**, so that your computer can run more efficiently and securely.

Click **Start**, **All Programs**, and name of the application.

Your computer must be connected to the Internet to download the updates.

Create your recovery discs

Create your own recovery discs immediately after your computer is ready for use. With the recovery discs, you can restore your computer to factory-installed settings in case of a system failure.

Click **Start**, **Help and Support**, **Use my VAIO**, and **VAIO Recovery Center User Guide**.

Register your computer

Register your computer online at the following URLs:
<http://www.sony.com/vaioregistration/> (USA)
<http://www.sonystyle.ca/registration/> (Canada)
<http://vaio.sony-latin.com/> (Latin America)
<http://esupport.sony.com/BR/> (Brazil)

Sony product registration is voluntary. Failure to register will not diminish your limited warranty rights.

VAIO Care & Handling Tips

To protect your investment and maximize its lifespan, we encourage you to follow these guidelines.

LCD Handling

Lift the LCD lid gently. Do not place heavy objects on top of your computer or exert pressure when closed.

HDD Care

Do not move your computer while the power is on or while it is attempting to power on or shut down. Otherwise, you may damage your hard disk drive.

Liquid Damage

Avoid any liquids from coming into contact with your computer. This may damage internal components which will cause malfunctions.

Ventilation

Proper air circulation is important to reduce heat. Do not block your computer's air vents or place the computer on porous surfaces, such as a pillow or blanket. Be sure to place your computer on hard surfaces, such as a desk or table.

AC Adapter

Do not place stress on the AC adapter cable connected to your computer. Otherwise, you may cause damage to internal components.

Guide de Démarrage Rapide

Série VGN-CS200

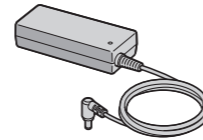


Page d'accueil du support de VAIO
<http://esupport.sony.com/EN/VAIO/> (États-Unis)
<http://www.sony.ca/support/> (Canada)
<http://esupport.sony.com/LA/> (Amérique latine)
<http://esupport.sony.com/BR/> (Brésil)

Pour commencer

1 Vérification des articles fournis

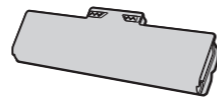
Adaptateur c.a.



Cordon d'alimentation



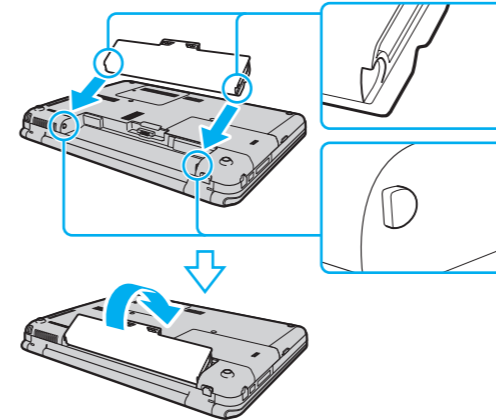
Batterie



Les illustrations du présent document peuvent différer de votre modèle, selon le pays ou la région où vous avez fait votre achat.

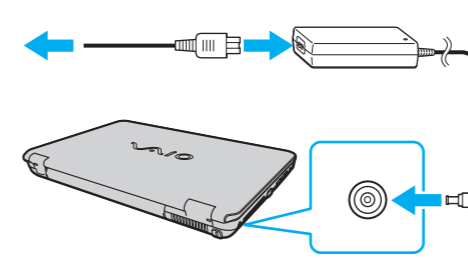
2 Installation de la batterie

- 1 Faites glisser le verrou de la batterie **LOCK** vers l'intérieur.
- 2 Faites glisser la batterie en diagonale dans le compartiment de la batterie.
- 3 Enfoncez la batterie dans le compartiment.
- 4 Faites glisser le verrou de la batterie **LOCK** vers l'extérieur pour bien fixer la batterie dans le compartiment.



3 Branchement de l'adaptateur c.a.

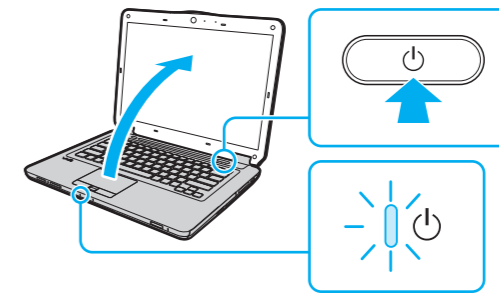
Branchez le cordon d'alimentation dans l'adaptateur c.a. et dans une prise c.a., puis branchez le câble de l'adaptateur c.a. dans votre ordinateur.



Durant vos premières utilisations, vérifiez que l'adaptateur c.a. est branché à votre ordinateur de manière à vous assurer que la batterie se charge complètement.

4 Mise en marche de l'ordinateur

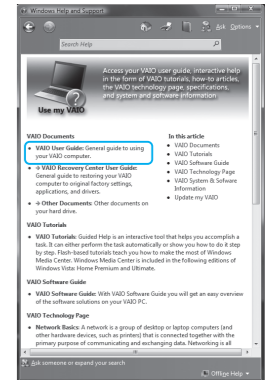
- 1 Soulevez le couvercle de l'écran ACL.
- 2 Appuyez sur le bouton de mise en marche jusqu'à ce que le témoin de mise en marche s'allume.



Le premier démarrage de l'ordinateur nécessitera plus de temps que les démarrages subséquents. Ne fermez pas l'ordinateur avant que la fenêtre de configuration ne s'affiche.

5 Recherche du Guide de l'utilisateur

- 1 Cliquez sur **Démarrer** > **Aide et support**.
- 2 Cliquez sur **Utiliser mon VAIO**.
- 3 Cliquez sur **Guide d'utilisation VAIO**.



La section **Aide et support** est facile d'accès. Elle met d'importants documents à votre disposition ainsi que des ressources d'aide utiles comme des outils de configuration, des tutoriels et des Foires aux questions.

Ensuite

Mise à jour de votre ordinateur

Téléchargez et installez les dernières mises à jour régulièrement à l'aide des applications préinstallées, comme **Windows Update** et **VAIO Update**, afin d'améliorer l'efficacité et la sécurité de votre ordinateur.

Cliquez sur **Démarrer, Tous les programmes**, puis sur le nom de l'application.

Votre ordinateur doit être connecté à Internet pour que vous puissiez télécharger les mises à jour.

Création de disques de récupération

Créez vos propres disques de récupération dès que votre ordinateur est prêt à être utilisé. Les disques de récupération vous permettent de rétablir les paramètres initiaux de votre ordinateur si une défaillance du système se produit.

Cliquez sur **Démarrer, Aide et support, Utiliser mon VAIO**, puis **VAIO Recovery Center Guide d'utilisation**.

Enregistrement de votre ordinateur

Enregistrez votre ordinateur en ligne à l'une des URL suivantes :
<http://www.sony.com/vaioregistration/> (États-Unis)
<http://www.sonystyle.ca/registration/> (Canada)
<http://vaio.sony-latin.com/> (Amérique latine)
<http://esupport.sony.com/BR/> (Brésil)

L'enregistrement d'un produit Sony est facultatif. L'omission d'enregistrer un produit n'a aucun effet sur vos droits quant à la garantie limitée.

Conseils sur l'entretien et la manipulation du VAIO

Pour protéger votre ordinateur et en maximiser la durée de vie, nous vous suggérons de respecter les lignes directrices qui suivent.

Manipulation de l'écran ACL

Soulevez le couvercle de l'écran ACL doucement. Lorsque le couvercle de l'ordinateur est fermé, n'y placez pas d'objets lourds et n'y exercez pas de pression.

Utilisation sécuritaire du disque dur

Ne bougez pas l'ordinateur lorsqu'il est allumé ni pendant qu'il est en cours d'ouverture ou de fermeture. Le lecteur de disque dur pourrait être endommagé.

Dommages causés par les liquides

Évitez que des liquides entrent en contact avec votre ordinateur. Des composants internes pourraient être endommagés et entraîner un dysfonctionnement.

Ventilation

Une circulation d'air adéquate permet de réduire la chaleur. Ne bloquez donc pas les grilles d'aération de votre ordinateur. De plus, ne placez pas votre ordinateur sur une surface poreuse comme un oreiller ou une couverture. Placez-le plutôt sur une surface dure comme un bureau ou une table.

Adaptateur c.a.

Ne soumettez pas le câble de l'adaptateur c.a. à un stress lorsqu'il est branché à votre ordinateur, des composants internes pourraient être endommagés.